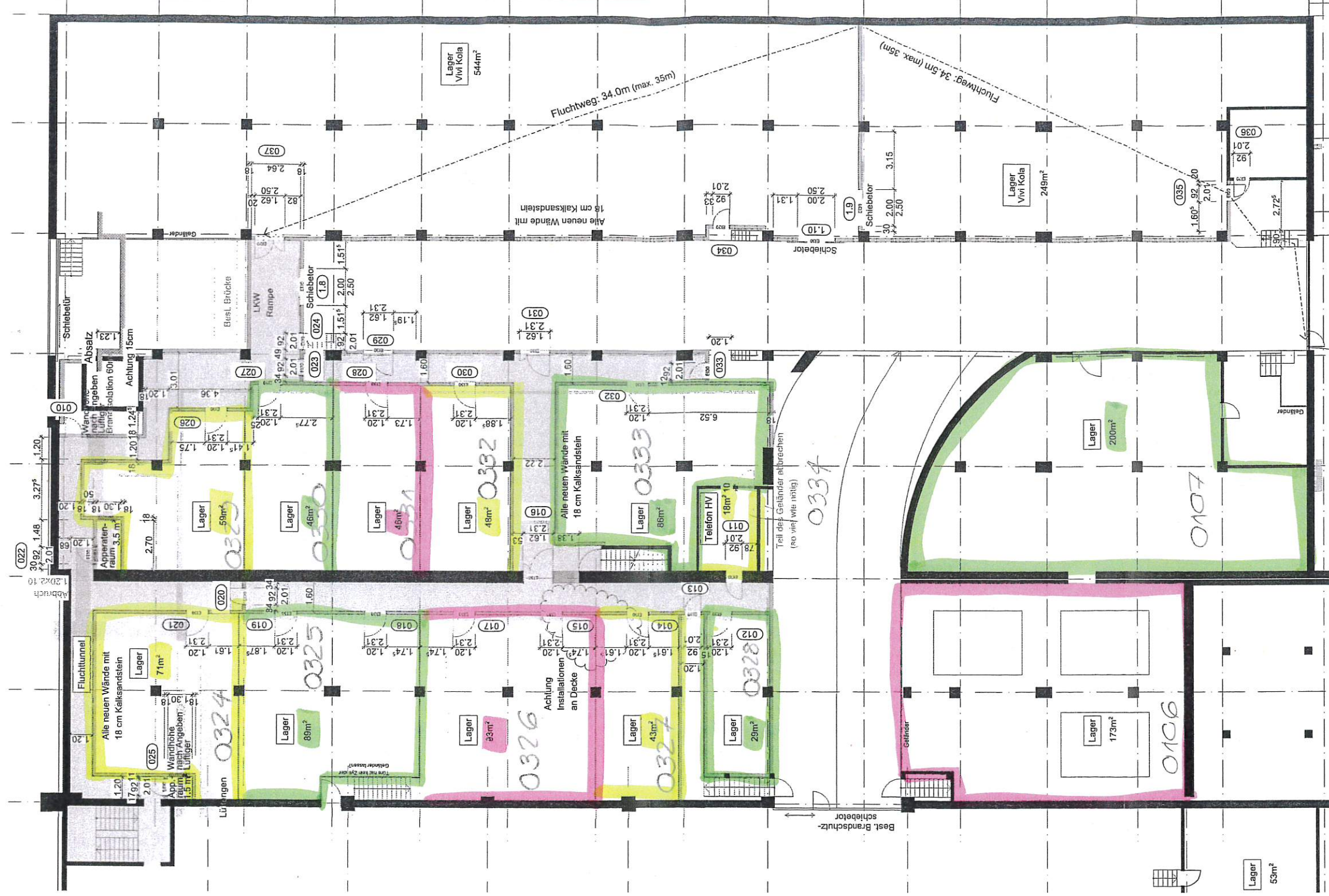


2116.01



Alle neuen Wände mit 18 cm Kalksandstein
 Alle Türen und Tore mit ED0 (Durchgangshöhe min. 90cm)
 Alle Fluchtüren zur Fluchttunnels 90cm x 200cm

- Legende**
- ST = Sturz
 - BR = Brüstung
 - FB = Fensterbank
 - SW = Schwelch
 - UK-D = Unkernle Dicks
 - OK-D = Oberkernle Dicks
 - K = Kurbel
 - M = Motor
 - RAF = Fallkörnerleim
 - DK = Dreh-Kipp-Füßel
 - AK = Auspannblech
 - RH = Rumpfhölzer
 - LS = Lüftungsgitter
 - NA = Holzstapel
 - DW = Dachwasser
 - BA = Bodenablauf
 - SA = Bodenablauf
 - FS = Fallrohr
 - TS = Treppentaster

Wandtüren, etc

Baumaterial

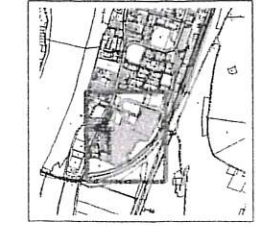
Misch AG
 Bischofsweg 20
 8484 Weiskirchen

Grundlagenelemente

Misch AG
 Bischofsweg 20
 8484 Weiskirchen

Architekt

L+B AG HOV
 Bischofsweg 12
 8484 Weiskirchen



LEEMANN + BREITSCHER

Ausführung
Grundriss Lager

Plan-Nr.	A20-007_003	Datum	12.06.2021	Blatt-Nr.	1/10
Format	A3	Maßstab	1:100	Architekt	L+B AG HOV
Architekt	LEEMANN + BREITSCHER				Bischofsweg 12 8484 Weiskirchen www.l+b.ch