

## Wir zeichnen Qualität aus Leidenschaft.



Unser Team realisiert einen Grossteil der anspruchsvollen Hochbauprojekte der L+B AG, HGV, mit 5'000 erstellten Wohneinheiten die Nr. 1, wenn es um Wohnüberbauungen im Grossraum Zürich geht. Eine General- und Totalunternehmung mit eigener Bauunternehmung und über 300-jähriger Tradition. Zusätzlich unterstützen wir ausgesuchte Planungsteams bei der Umsetzung von innovativen und komplexen Projekten, dies in den Bereichen Hochbau und Spezial-/Tiefbau. Uns verbinden der hohe Qualitätsanspruch und die Begeisterung für den Beruf und unsere Kunden.

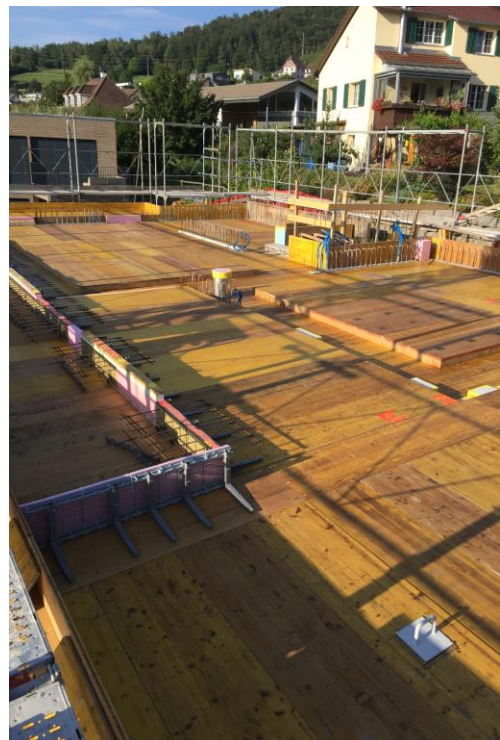
Zur Verstärkung unseres 8-köpfigen Teams suchen wir per sofort oder nach Vereinbarung eine/n

### **Zeichner/-in Fachrichtung Ingenieurbau oder Dipl. Techniker/-in HF Bauplanung (VR Ingenieurbau)**

Bringen Sie eine abgeschlossene Ausbildung als Zeichner/-in EFZ Fachrichtung Ingenieurbau oder Techniker/-in HF Bauplanung mit und verfügen über gute CAD-Kenntnisse (idealerweise Allplan)? Sind Sie exakt, strukturiert und funktionieren sehr gut im Team? Dann bieten wir Ihnen die Möglichkeit bei spannenden und sehr innovativen Projekten mitzuwirken.

Sie erwarten ein attraktiver Arbeitsort mit moderner Infrastruktur und flexiblen Arbeitszeiten. Fairen Anstellungsbedingungen sind für uns selbstverständlich.

Wir bieten Ihnen eine interessante Herausforderung mit viel Eigenverantwortung in einem Unternehmen mit vielfältigem Leistungsangebot. Ein engagiertes Team mit gut ausgebildeten Fachleuten freut sich auf die Zusammenarbeit.



Packen Sie diese Chance noch heute! Christian Möckli, [c.moeckli@pfeiffer-bau.ch](mailto:c.moeckli@pfeiffer-bau.ch), (052 224 04 24) freut sich auf Ihre Bewerbung.



**Pfeiffer Bauingenieure AG**

Im Halbiacker 5a

8352 Elsau ZH

052 224 04 24